

Ce site utilise les cookies pour mieux comprendre de quelle manière les utilisateurs naviguent afin de nous permettre d'améliorer nos activités de communication et de promotion. Pour accepter l'utilisation des cookies, il suffit de continuer à naviguer sur le site. Si par contre vous souhaitez mieux comprendre le fonctionnement des cookies et pour connaître notre politique à ce sujet, [cliquer ici](#).



[Accueil](#)

[Contacts](#)

[Travaillez avec Nous](#)

[Devenez concessionnaire](#)

[Newsletter](#)

[Afrique et Moyen Orient](#)

[HISTOIRE](#)

TRACTEURS

[RECHERCHE CONCESSIONNAIRE](#)

[APRÈS-VENTE](#)

[PASSION SAME](#)



Vous êtes ici : [Home](#) > [Tracteurs](#) > [Vignoble et verger](#) > [Frutteto³ Natural](#)

FRUTTETO³ NATURAL 55 | 65 | 75 | 80.4



*Le fruit de la passion SAME
pour le secteur spécialisé*



**DEMANDEZ UN
DEVIS**



[Caractéristiques](#)

[Fiche technique](#)

[Multimédia](#)

LE TRAIT D'UNION PARFAIT ENTRE SIMPLICITÉ ET SPÉCIALISATION



PRINT THIS P

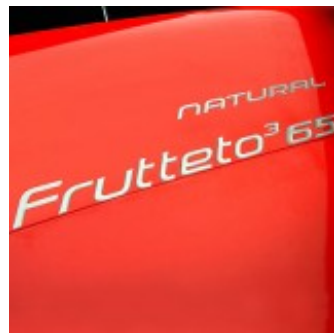


SUGGÉREZ



SHARE

Le **Frutteto³ Natural** est le fruit de l'expérience de SAME dans le secteur des tracteurs spécialisés, fort d'une grande capacité de configuration en vue de s'adapter à toute exigence spécifique. Grâce à sa simplicité, son coût limité et sa robustesse, le Frutteto³ Natural est un infatigable travailleur doté de grande maniabilité et d'un design moderne.



MOTEUR

À trois ou quatre cylindres, il renferme toujours la puissance et la fiabilité des moteurs SAME.

Les moteurs SAME sont spécialement conçus pour satisfaire aux exigences de l'agriculture moderne et les Frutteto³ Natural proposent 3 ou 4 cylindres afin d'optimiser le choix entre maniabilité ou qualité de traction, pour répondre à tous les besoins. Ils se distinguent aussi par un circuit d'injection exclusif, caractérisé par une solution à l'enseigne de la fiabilité et caractérisée par la présence d'une pompe par cylindre. En outre, la technologie HRT (Hydraulic Roller Tappets) utilise des culbuteurs à réglage hydraulique qui permettent de gérer au mieux l'anticipation de l'injection de carburant dans la chambre de combustion et élimine la typique fumée blanche produite par les moteurs diesel lors du démarrage à froid, optimisant également le rendement dès la première heure de travail. Le groupe radiateurs en aluminium (liquide – huile hydraulique et intercooler) est compact, très facile et rapide à nettoyer même sur le terrain, tandis que le réservoir à gazole de 65 litres assure aux Frutteto³ Natural une autonomie bien supérieure lors d'une classique journée de travail.

FERMER ^ ^



TRANSMISSION ET ESSIEUX

Simple, efficace et fiable : l'espacement idéal entre les rapports pour les travaux spécialisés.

Les Frutteto³ Natural offrent une grande possibilité de configuration des transmissions, qui ont été conçues spécialement pour offrir de très hauts rendements sans renoncer à la simplicité et l'intuitivisme dans l'utilisation. Toutes permettent d'atteindre 40 km/h et utilisent un inverseur synchronisé qui contribue à obtenir en marche arrière les mêmes rapports disponibles en marche avant. La distribution optimale des poids, la garde au sol haute et la possibilité de bloquer entièrement les deux différentiels les

rendent idéals pour tous types d'opérations, des plus simples aux plus critiques et parallèlement à la présence d'efficaces freins à disque à bain d'huile sur chaque roue, les Frutteto³ Natural jouissent d'un niveau de sécurité active de premier de la classe, sans engager automatiquement la traction intégrale en phase de freinage. La vanne « separate brakes » de série permet de répartir à souhait le freinage sur le seul essieu arrière ou individuellement sur une roue arrière, pour faciliter davantage les manœuvres en tournière.

FERMER ^ ^



HYDRAULIQUE ET PDF

Un équipement complet, performant et simple à utiliser, que demander de plus ?

Avec le Frutteto³ Natural les problèmes d'huile disparaissent, grâce au circuit hydraulique à double pompe et aux distributeurs auxiliaires à quatre voies (six en option). La pompe dédiée à la direction hydrostatique assure en outre un braquage toujours fluide en toutes conditions. Le relevage hydraulique arrière est commandé par une nouvelle SAC (Station Automatique de Commande) qui offre une précision accrue et demande un moindre effort sur les leviers de commande. Le relevage STANDARD assure une capacité maximale de levage aux rotules de 3 050 kg, tandis que dans la version COMPACT elle atteint 2 700 kg. La prise de force proportionnelle à l'avancement est montée de série avec commande mécanique indépendante à embrayage dédié et offre les vitesses standardisées 540 tr/min et 540 ECO, outre la modalité de fonctionnement « Syncro », à savoir proportionnelle à la vitesse d'avancement du tracteur.

FERMER ^ ^



POSTE DE CONDUITE

Confort et ergonomie sans compromis et incroyable simplicité d'utilisation.

Sur les Frutteto³ Natural le poste de conduite est vaste et confortable et se caractérise par une disposition moderne, intuitive et ergonomique des commandes et du tableau de bord. Toutes les commandes principales sont faciles à sélectionner, distinguées par une logique des couleurs pour en rendre plus simple, intuitif et sécurisé l'actionnement, mais laissent aussi un accès aisé à l'opérateur sans jamais le gêner dans l'exécution des manœuvres habituelles dans les champs. Plus précisément : à droite, on trouve les leviers commande des gammes et des rapports, les leviers de commande des distributeurs hydrauliques, la pédale pour le blocage mécanique des différentiels et l'accélérateur manuel ; à gauche, on retrouve par contre le levier de sélection des régimes de la PDF, le sélecteur pour l'engagement de la traction avant, la commande d'embrayage de la prise de force proportionnelle à l'avancement et le frein de stationnement. Le tableau de bord comprend aussi de commodés indicateurs analogiques pour fournir des informations sur le fonctionnement de la machine et on observe en outre les classiques témoins d'avertissement. Enfin, pour garantir la sécurité maximale en cas de renversement, le tracteur est doté d'un robuste arceau de sécurité à deux montants rabattable pour faciliter le transit dans les espaces plus restreints ou pour le remisage du tracteur.



TROUVEZ LE REVENDEUR
LE PLUS PROCHE

Aller à >



FINANCEMENT

Recherchez-vous un
financement?



ASSISTANCE

Possédez-vous déjà
un SAME?

SAME est une marque de  SDF VAT 00215890161

[HISTORICAL ARCHIVES AND MUSEUM](#) [CARRIÈRE](#) [CONFIDENTIALITÉ ET MENTIONS LÉGALES](#)



Que recherchez-vous?

HISTOIRE

TRACTEURS

RECHERCHE

APRÈS-VENTE

PASSION SAME

Champ ouvert
Vignoble et verger
Mini

CONCESSIONNAIRE

Assistance technique
Pièces de rechange
Lubrifiants

News & Events
Social
Merchandising

Technologies

Chargeurs frontaux

Trouvez votre SAME

Agricenter

RMI - Informations de
réparation et d'entretien

Multimédia